

CH STEAM 2

REF: 005427-IZ

DESCRIPCIÓN

El chorro de vapor CH STEAM 2 destaca por su diseño compacto, su potencia y su alto rendimiento. Capacidad del depósito de 4 litros y 3,5 Bar de presión de trabajo.

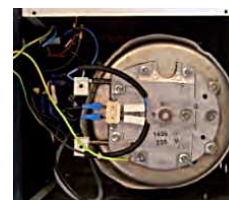
Dispone de piloto avisador de falta de agua y pulsador de accionamiento en pistola. Otro punto a destacar es que la resistencia de calentamiento se encuentra en el exterior del depósito por lo que se evita su corrosión y facilita el cambio si fuera necesario con el tiempo. Tiene una potencia de calentamiento de 1.700 W y un nivel visual de llenado del depósito.



Panel de mandos sencillo y orientativo con nivel de agua

INFORMACIÓN TÉCNICA

ALTO	385 mm
ANCHO	270 mm
FONDO	285 mm
POTENCIA	1.700 w
PRESIÓN	3,5 Bar
CAPACIDAD	4 litros
TENSIÓN	230V 50 Hz
PESO	9 kg



Resistencia fuera del tanque para evitar daños de corrosión